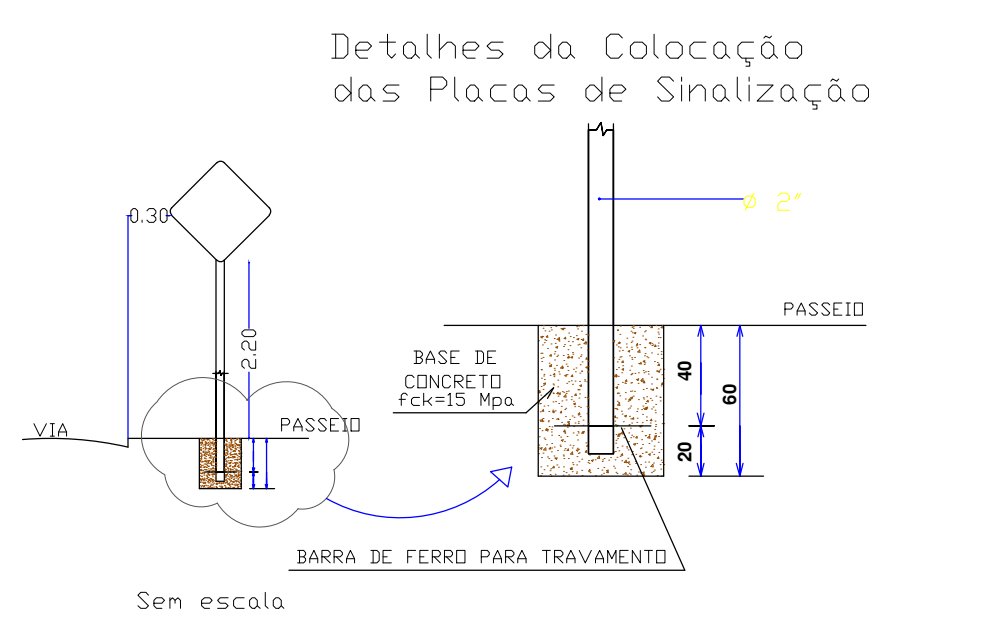
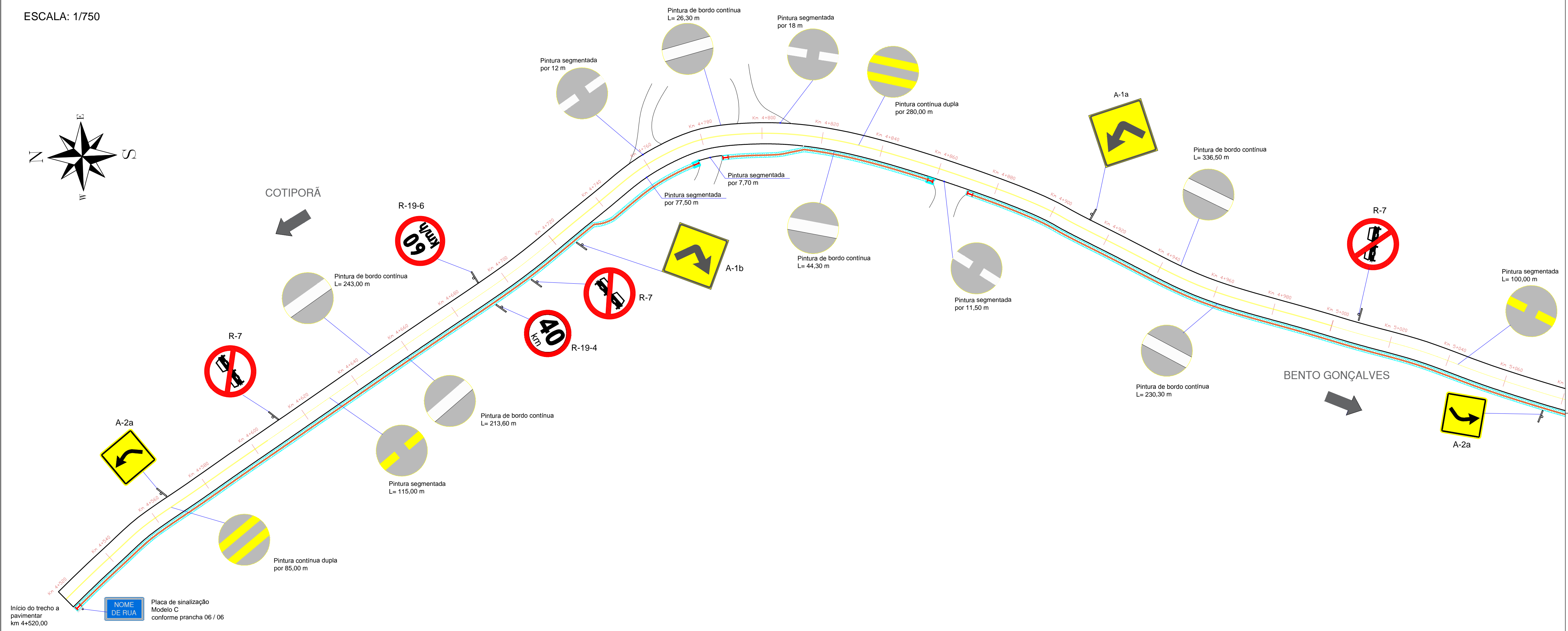
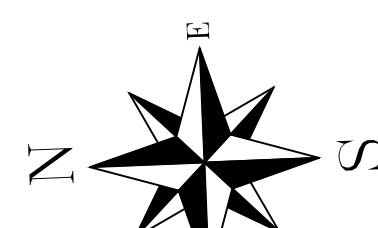


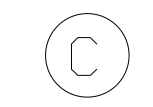
ESCALA: 1/750



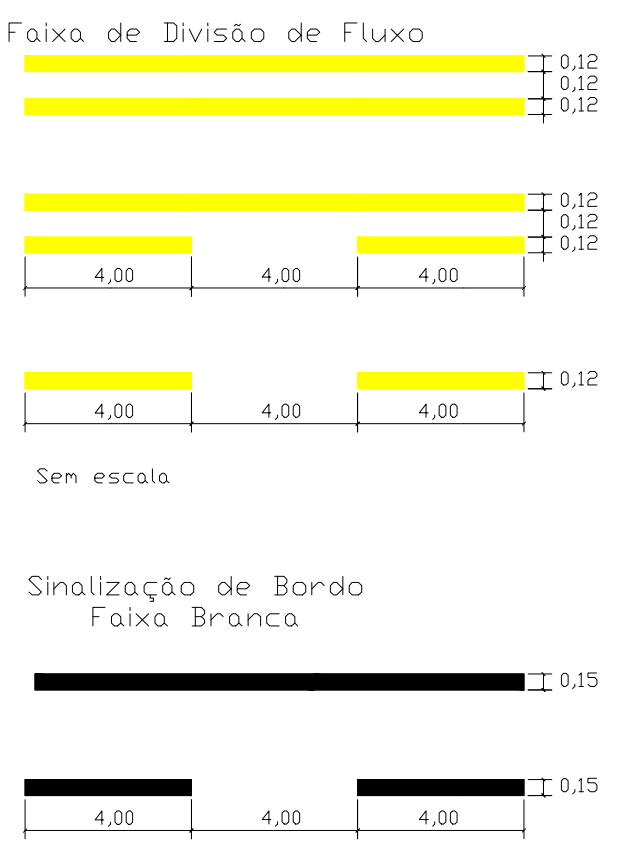
Detalhes Placas de Sinalização

PLACAS	DIMENSÃO	CÓRES	REFLETIVIDADE	
			FUNDO	LETRA / TAC-JA / SETAS
	L = 0,25 m	FUNDO : VERMELHO SÍMBOLO : BRANCO	ESFERAS INCLUSAS (GRAU ENGENHEIRO-GRAU TÉCNICO)	ESFERAS INCLUSAS (GRAU ENGENHEIRO-GRAU TÉCNICO)
	L = 0,45 m	FUNDO : AMARELO SÍMBOLO : PRETO	ESFERAS INCLUSAS (GRAU ENGENHEIRO-GRAU TÉCNICO)	ESFERAS INCLUSAS (GRAU ENGENHEIRO-GRAU TÉCNICO)
	Ø = 0,40 m	FUNDO : BRANCO SÍMBOLO : PRETO	ESFERAS INCLUSAS (GRAU ENGENHEIRO-GRAU TÉCNICO)	ESFERAS INCLUSAS (GRAU ENGENHEIRO-GRAU TÉCNICO)

Placa indicativa Nome de Rua



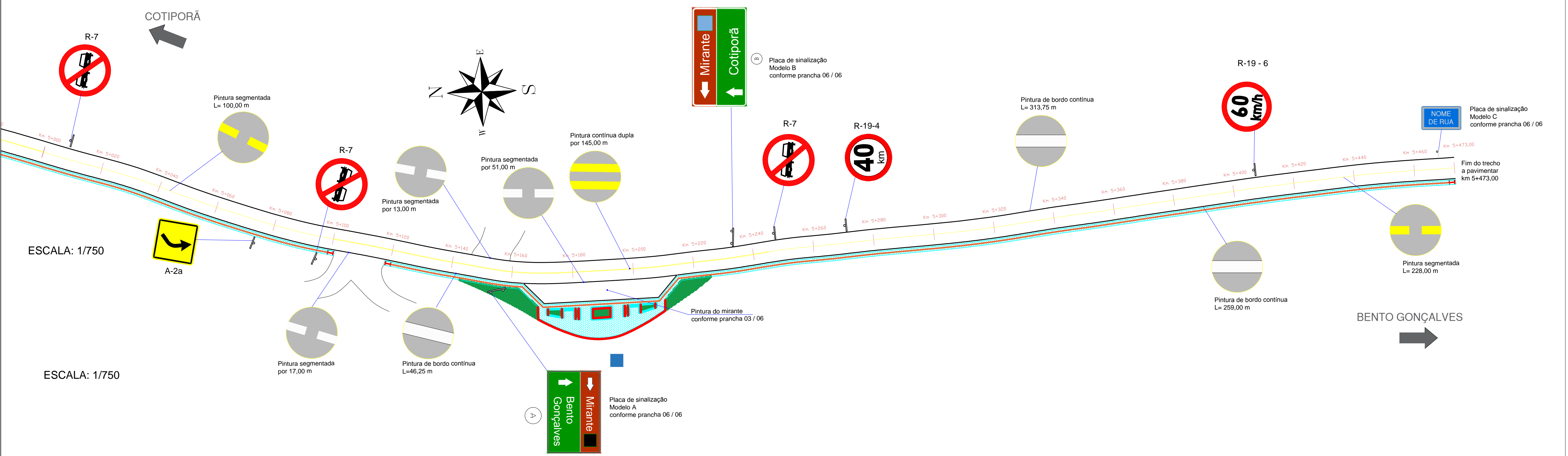
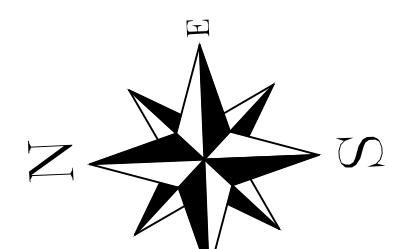
Detalhe Pintura da Pista



CONVENÇÕES

- Delimitação do passeio público
- Delimitação da pista
- Eixo da pista
- Delimitação do piso tátil

ESCALA: 1/750



ESCALA: 1/750

PAVIMENTAÇÃO ASFÁLTICA DA RUA BENTO GONÇALVES - Trecho km 4+520,00 a 5+473,00

PROPRIETÁRIO:
 Prefeitura Municipal de Cotiporã CNPJ: 90.898.487/0001-64
 RESPONSÁVEL TÉCNICO:
 Engenheira Civil Kátia Benedetti | CREA RS201849



DATA:
 Agosto/2017
 DESENHO:
 Kátia/Cristiano
 ESCALA:
 Indicada

PLANTA DE SINALIZAÇÃO

PRANCHAS
 05 / 05