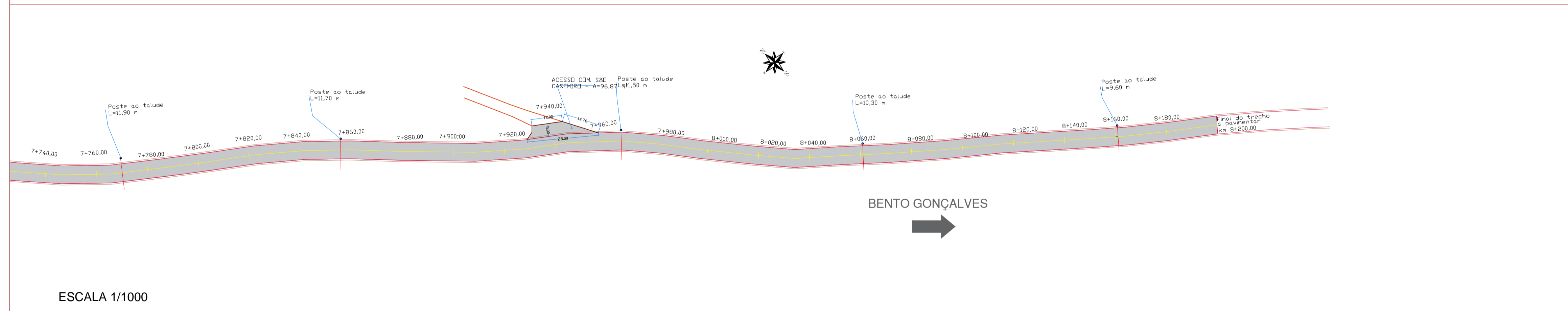
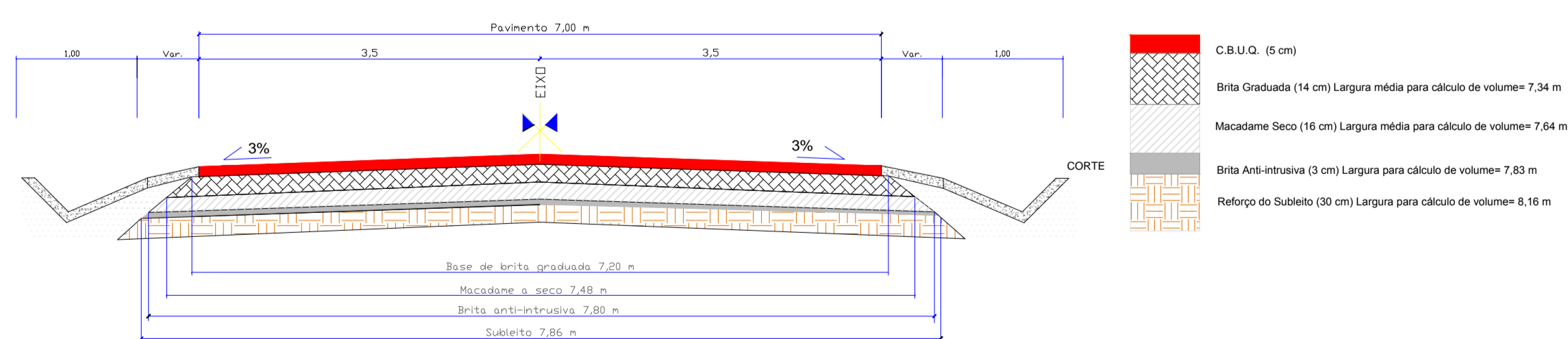


ESCALA 1/1000



ESCALA 1/1000

DETALHE DO PAVIMENTO



SEM ESCALA

PAVIMENTAÇÃO ASFÁLTICA DA ESTRADA BENTO GONÇALVES - Trecho km 7+100,00 a 8+200,00

PROPRIETÁRIO: _____

DATA: Maio/2017

Prefeitura Municipal de Cotiporã CNPJ: 90.898.487/0001-64

RESPONSÁVEL TÉCNICO: Kátia/Cristiano

Engenheira Civil Kátia Benedetti | CREA RS201849

Indicada

PRANCHA

02 / 05

PLANTA DE PAVIMENTAÇÃO