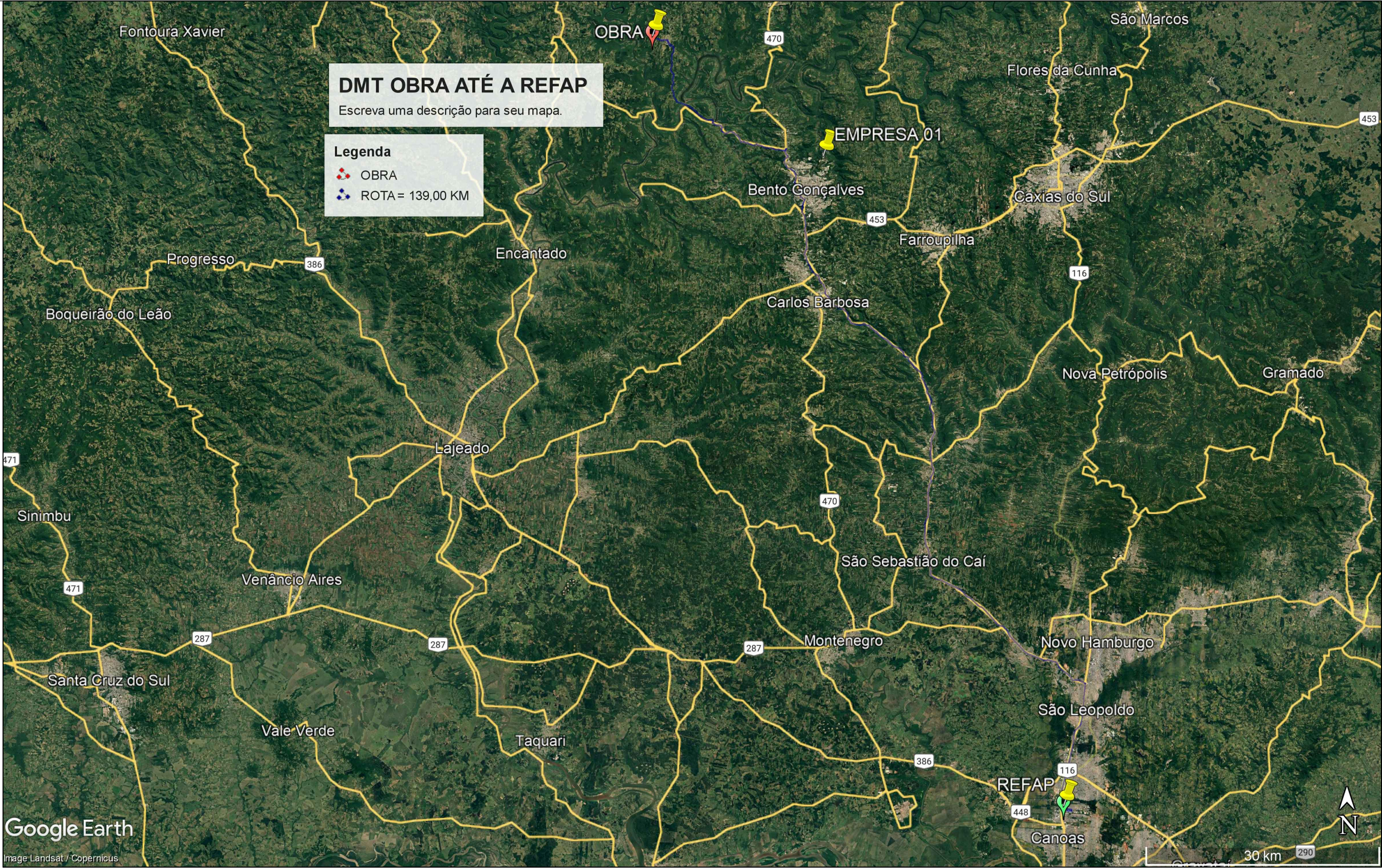


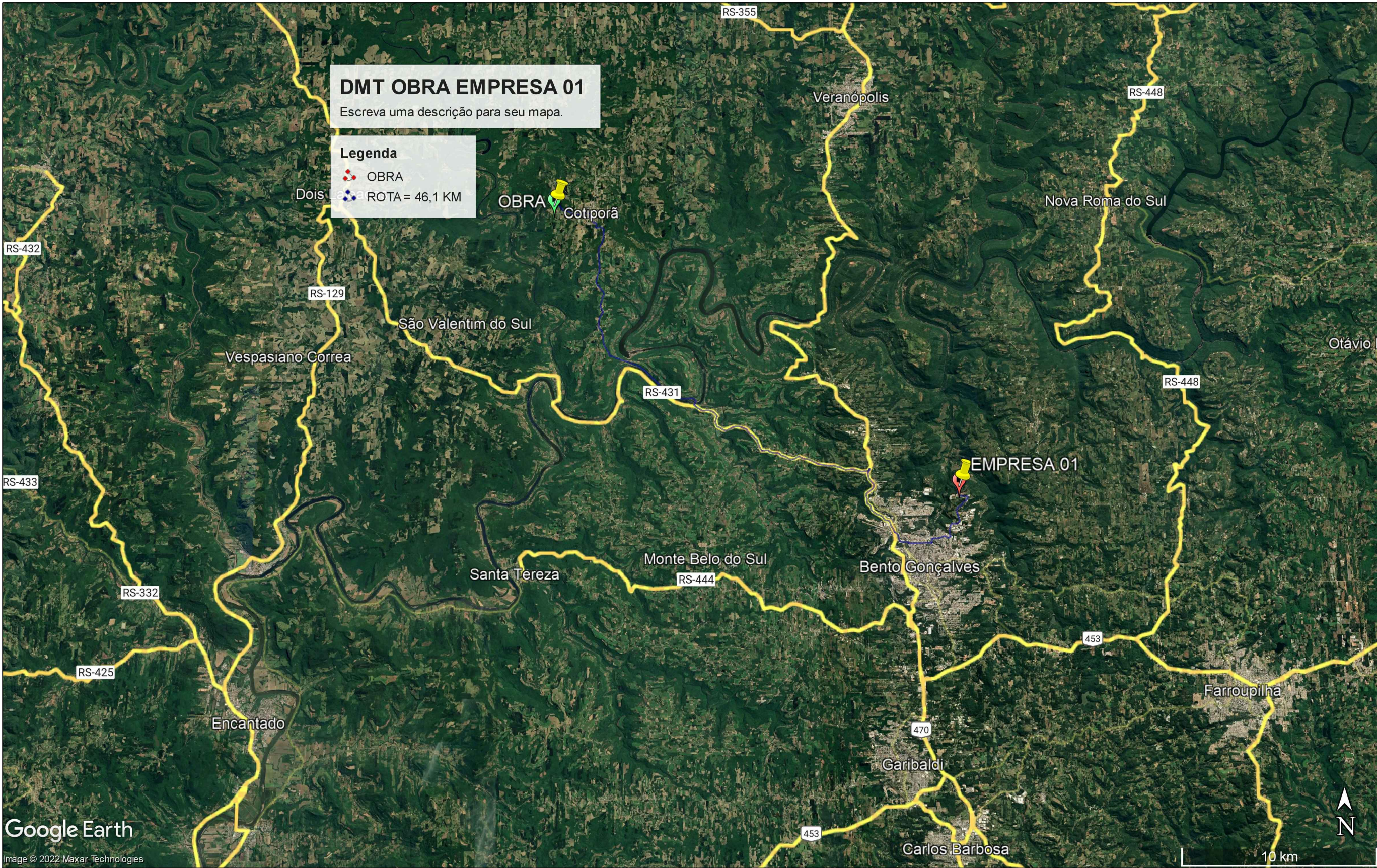
DISTÂNCIA DE TRANSPORTE DE CAP DA EMPRESA 01 ATÉ
REFAP = 121 Km

COORDENADAS		
REFAP	LAT 29°52'11.98"S	LONG 51°10'39.73"O
EMPRESA 01	LAT 29° 7'36.42"S	LONG 51°29'41.35"O



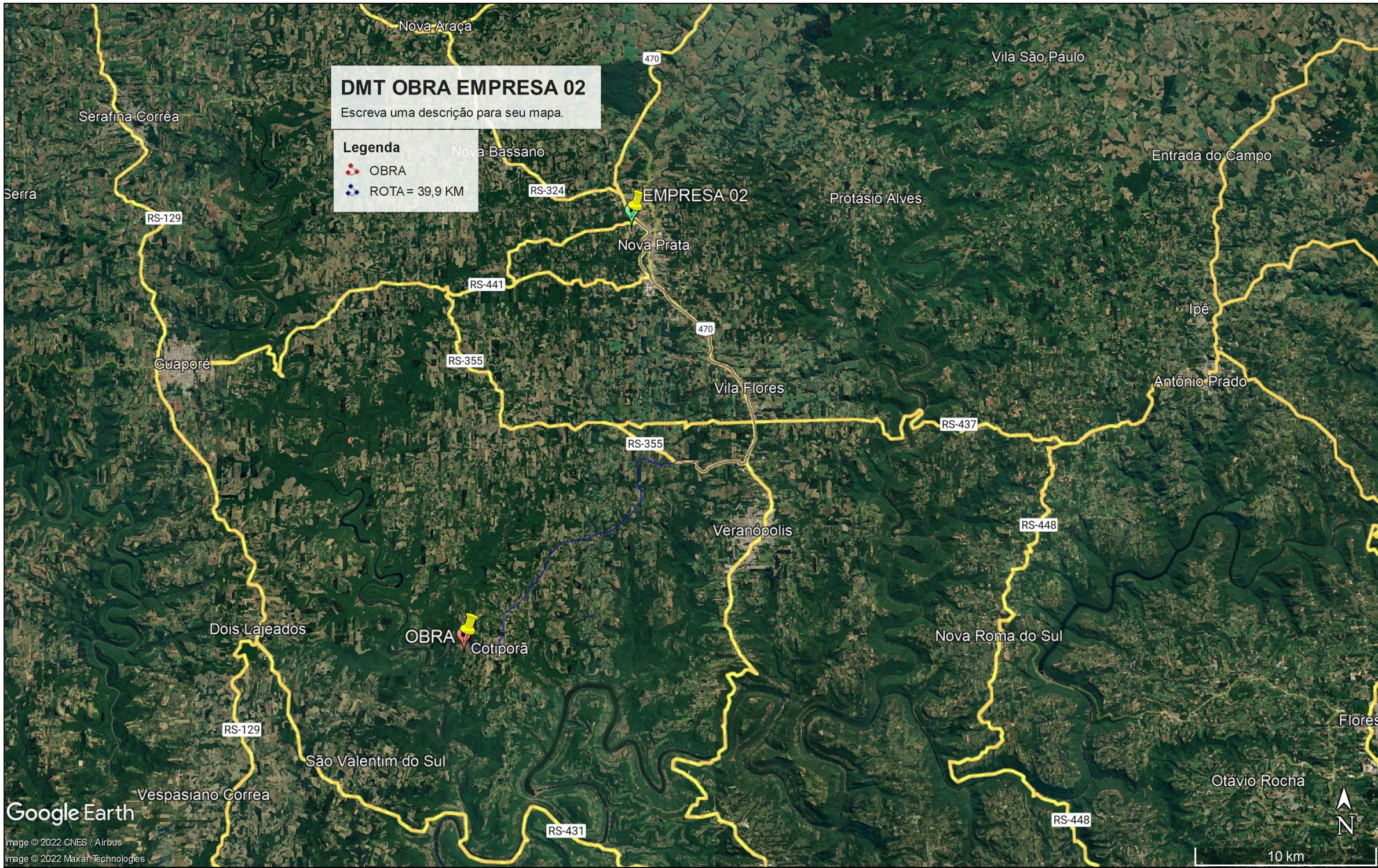
DISTÂNCIA DE TRANSPORTE DE CM - 30 DA OBRA
ATÉ REFAP = 139 Km

COORDENADAS		
REFAP	LAT 29°52'11.98"S	LONG 51°10'39.73"O
OBRA	LAT 28°59'27.59"S	LONG 51°43'1.43"O



DISTÂNCIA DE TRANSPORTE DE CBUQ E MATERIAS DE
BASALTO DA EMPRESA 01 ATÉ A OBRA DE PAVIMENTAÇÃO =
46,1 Km

COORDENADAS		
OBRA	LAT 28°59'27.59"S	LONG 51°43'1.43"O
EMPRESA 01	LAT 29° 7'36.42"S	LONG 51°29'41.35"O



DISTÂNCIA DE TRANSPORTE DE CBUQ E
MATERIAIS DE BASALTO DA OBRA ATÉ EMPRESA
02 = 39,9 Km

COORDENADAS		
OBRA	LAT 28°59'27.59"S	LONG 51°43'1.43"O
EMPRESA 02	LAT 28°45'17.07"S	LONG 51°38'43.05"O

CONFORME PRINCÍPIO DE ECONOMICIDADE SERÁ ADOTADO NO PROJETO A DMT DE 39,9 KM
PARA TRANSPORTE DE CBUQ E MATERIAIS DE BASALTO.
INFORMAÇÕES RETIRADAS DO SOFTWARE GOOGLE EARTH.

OBRA / LOCAL		
PAVIMENTAÇÃO DE RUAS		
Estrada Ivo Da Rosa Km 5+443,83 a 5+793,83		
PROPRIETÁRIO		DATA
		02/2022
Prefeitura Municipal de Cotiporã	CNPJ: 90.898.487/0001-64	DESENHO
RESPONSÁVEL TÉCNICO		Cristiano
		ESCALA
		INDICADA
Eng. Civil Cristiano Fugali	CREA/RS 236549	
PROJETO DE PAVIMENTAÇÃO		
ASSUNTO		PRANCHA
MAPA DE DISTÂNCIA MÉDIA DE TRANSPORTE DE CBUQ		05