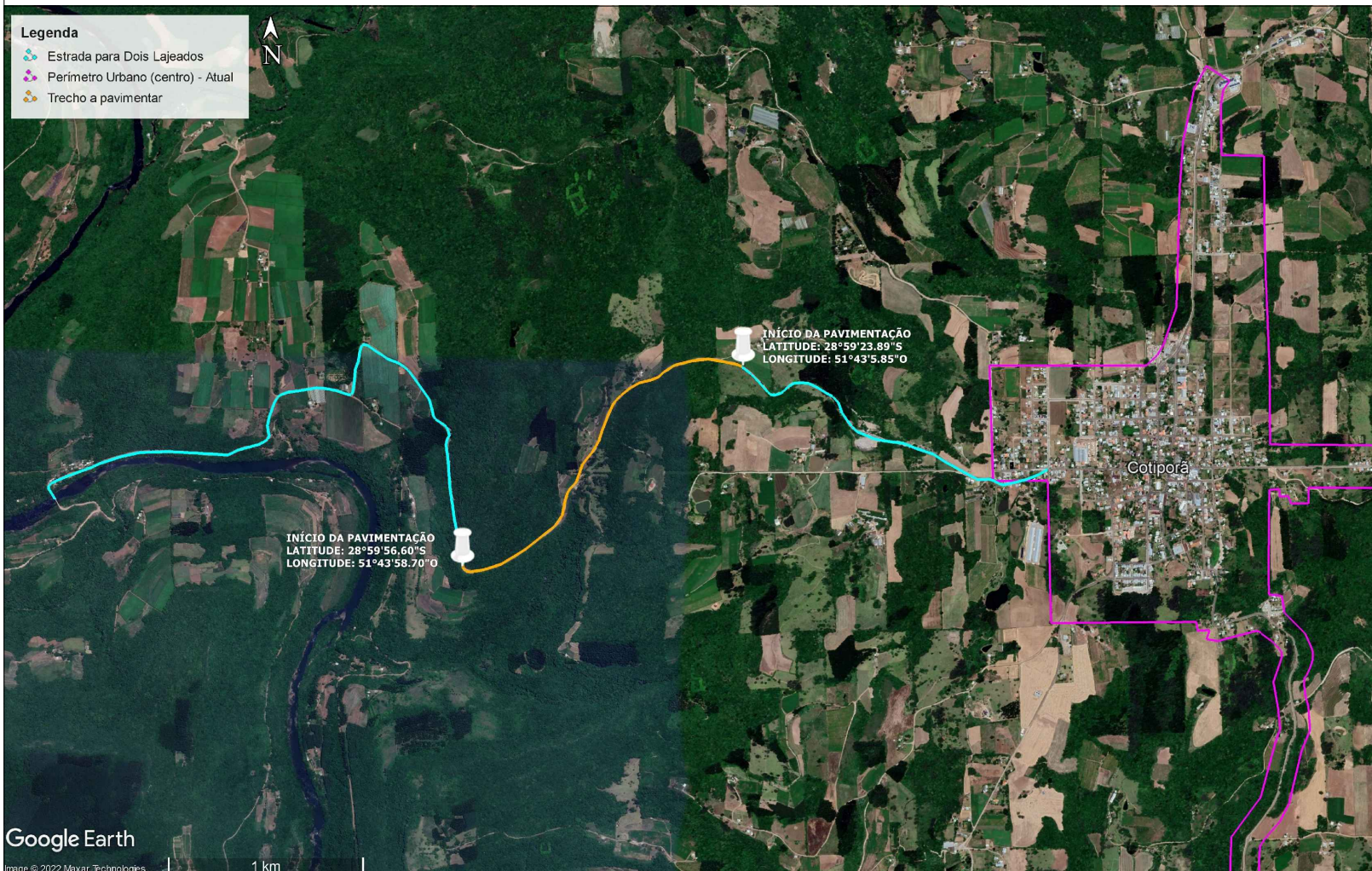
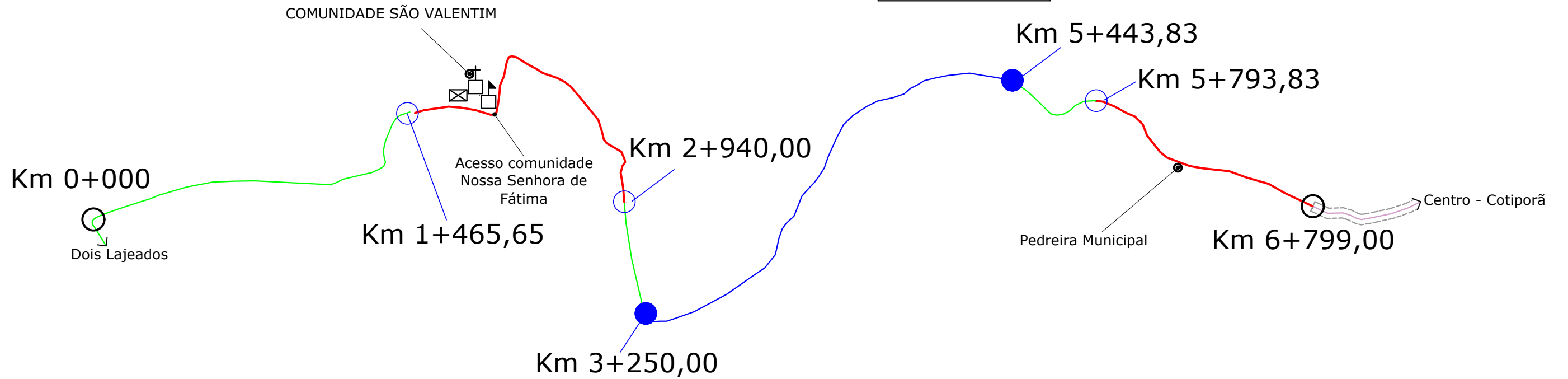
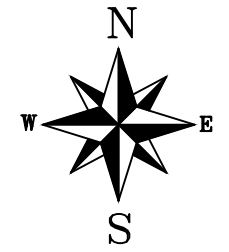


Escala: 1/4500

LEGENDA	
	IGREJA
	ESCOLA
	CEMITÉRIO
	SALÃO COMUNITÁRIO
	QUADRA POLIESPORTIVA
	CAMPO DE FUTEBOL
	SEDE DA COMUNIDADE

- Paralelepípedo
- Trecho sem pavimentação
- Trecho pavimentado
- Perímetro urbano
- Trecho a ser pavimentado



OBRA / LOCAL  
**PAVIMENTAÇÃO DE RUAS**

Estrada Ivo Da Rosa Km 3 + 250,00 a 5+443,83

Proprietário:

Prefeitura Municipal de Cotiporã

CNPJ: 90.898.487/0001-64

Responsável Técnico:

Eng. Civil Cristiano Fugali

CREA/RS 236549



ARQUIVO  
DATA: abril / 2022  
DESENHO: CRISTIANO/JORDANA  
ESCALA: INDICADA

**PLANTA DE LOCALIZAÇÃO**

PRANCHA  
**01/05**