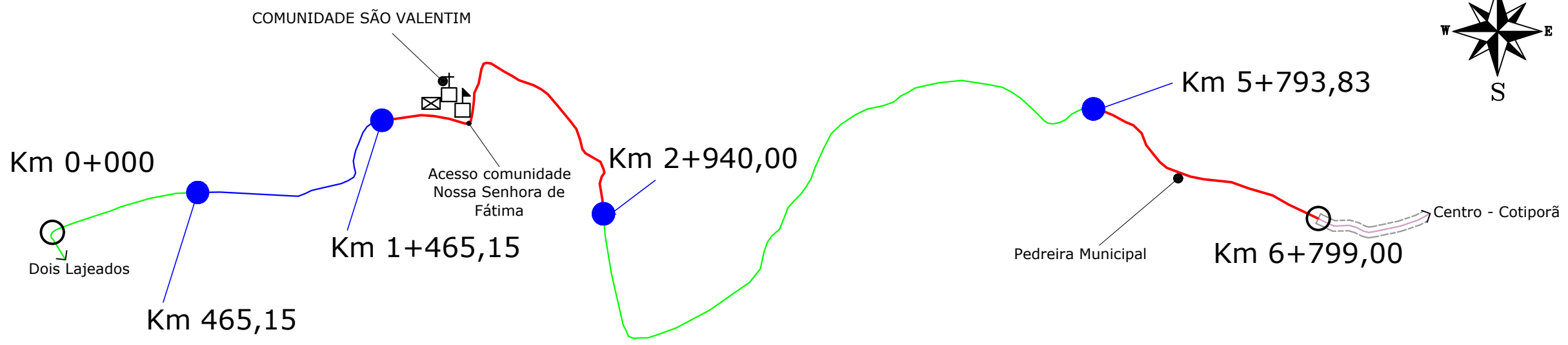
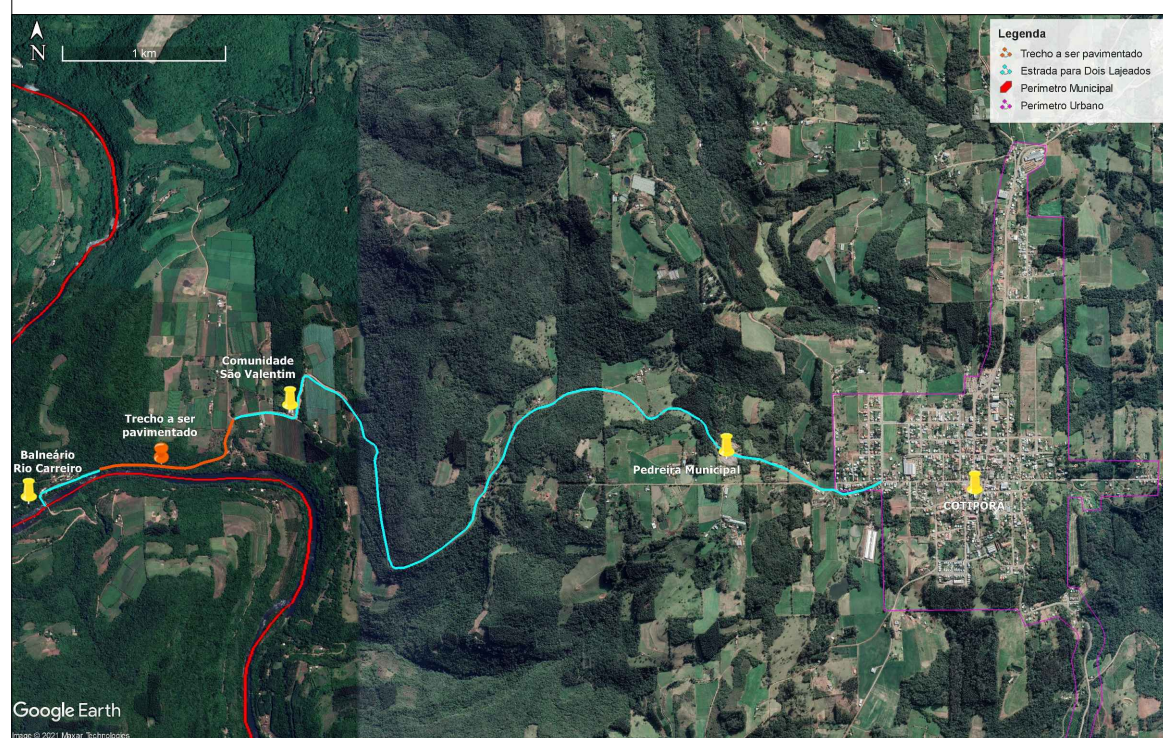
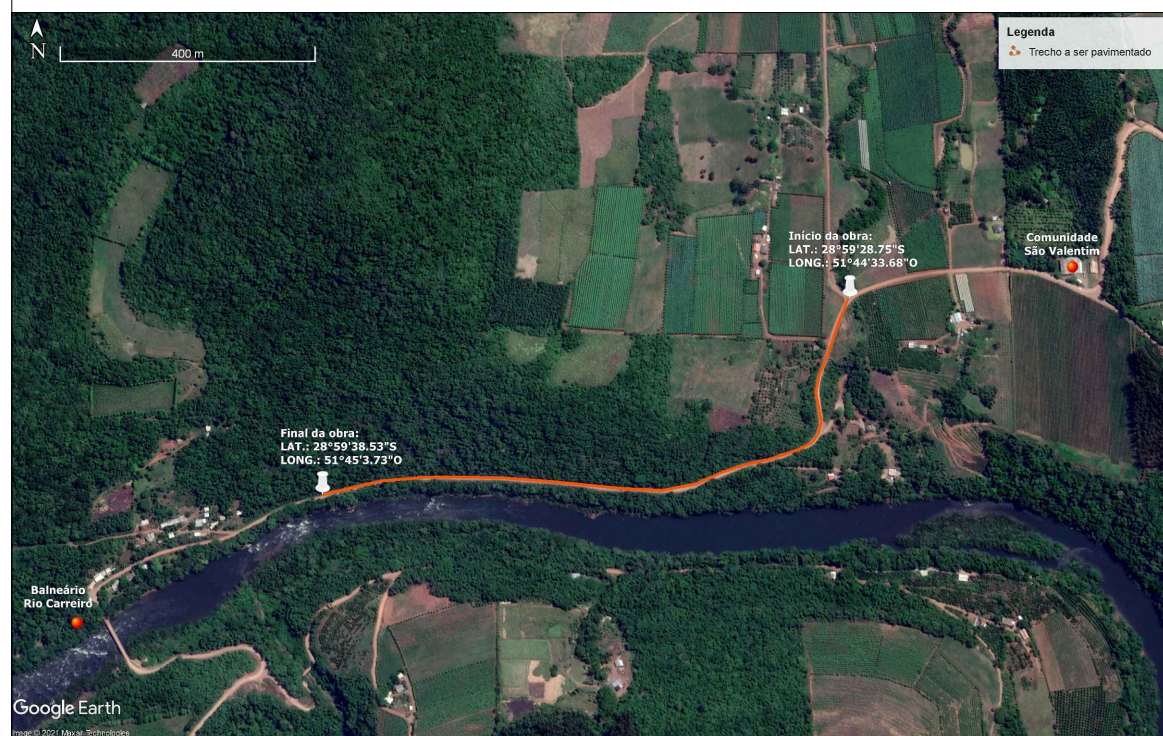


Escala: 1/5000



LEGENDA	
	IGREJA
	ESCOLA
	CEMITÉRIO
	SALÃO COMUNITÁRIO
	QUADRA POLIESPORTIVA
	CAMPO DE FUTEBOL
	SEDE DA COMUNIDADE


- Paralelepípedo
- Trecho sem pavimentação
- Trecho pavimentado
- Perímetro urbano
- Trecho a ser pavimentado



## Pavimentação asfáltica - Rota Águas e Vales Estrada Intermunicipal Cotiporã - Dois Lajeados Trecho km 465,15 a 1+465,15

Proprietário:  
 Prefeitura Municipal de Cotiporã      CNPJ: 90.898.487/0001-64

Responsável Técnico:  
 ENG. CRISTIANO FUGALI | CREA/RS 236549



ARQUIVO

DATA  
dezembro/2021

DESENHO  
CRISTIANO/JORDANA

ESCALA  
INDICADA

## PLANTA DE LOCALIZAÇÃO

PRANCHA  
01|16