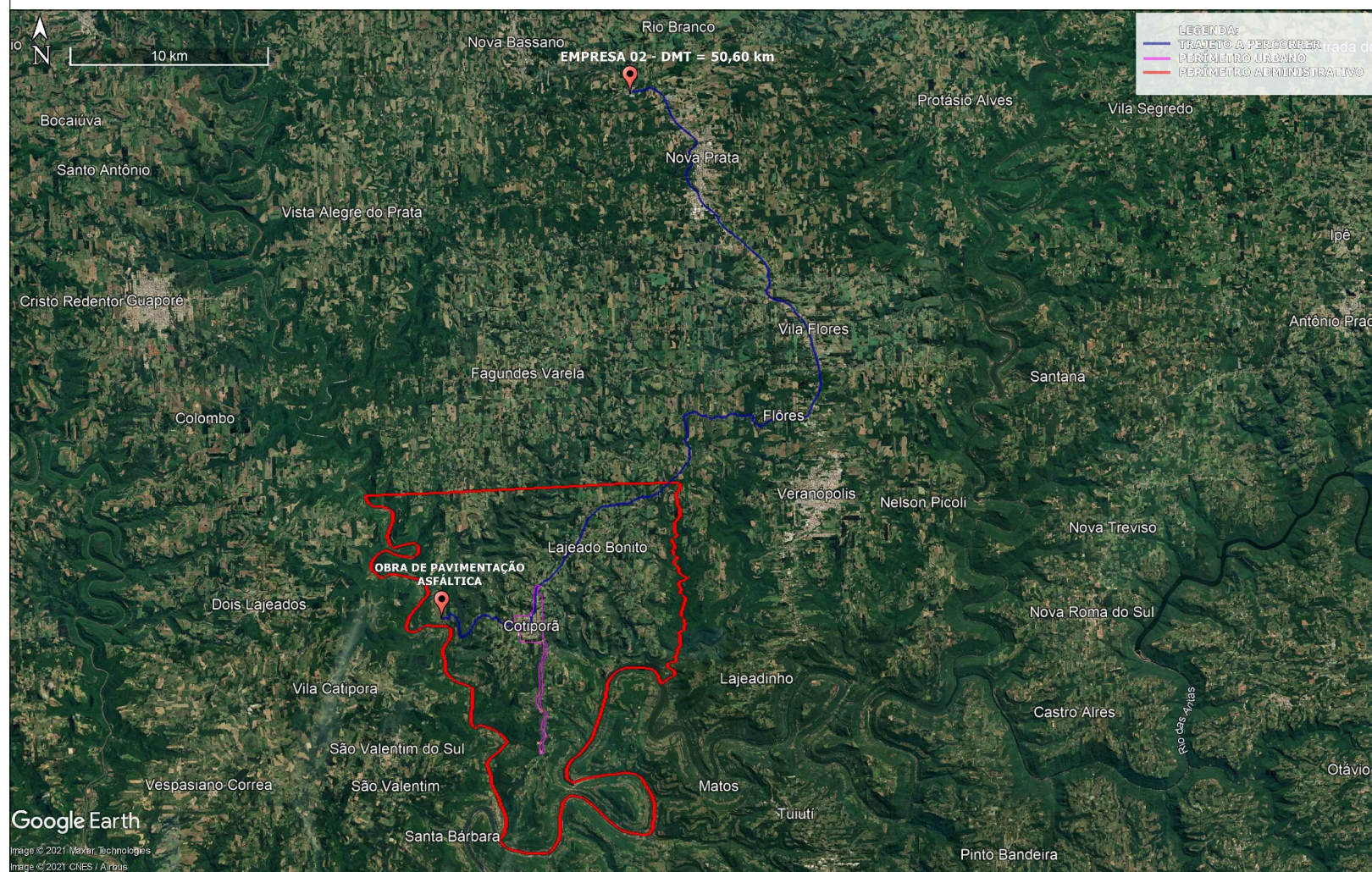


DISTÂNCIA DE TRANSPORTE DE CBUQ DA REFAP ATÉ A USINA MAIS PRÓXIMA = 112,00 km

DISTÂNCIA DE TRANSPORTE DE CBUQ E BASE DA USINA 01 = 44,80 km



DISTÂNCIA DE TRANSPORTE DE CBUQ E BASE DA USINA 02 = 50,60 km

Conforme o princípio de economicidade será adotado no projeto DMT 44,80 km para o transporte de CBUQ. Informações retiradas do software Google Earth.

Pavimentação asfáltica - Rota Águas e Vales Estrada Intermunicipal Cotiporã - Dois Lajeados Trecho km 465,15 a 1+465,15

Proprietário:

Prefeitura Municipal de Cotiporã CNPJ: 90.898.487/0001-64

Responsável Técnico:

ENG. CRISTIANO FUGALI | CREA/RS 236549



ARQUIVO

DATA

dezembro/2021

DESENHO

CRISTIANO/JORDANA

ESCALA

INDICADA

MAPA DE DISTÂNCIA MÉDIA DE TRANSPORTE DE CBUQ

PRANCHA

02|16