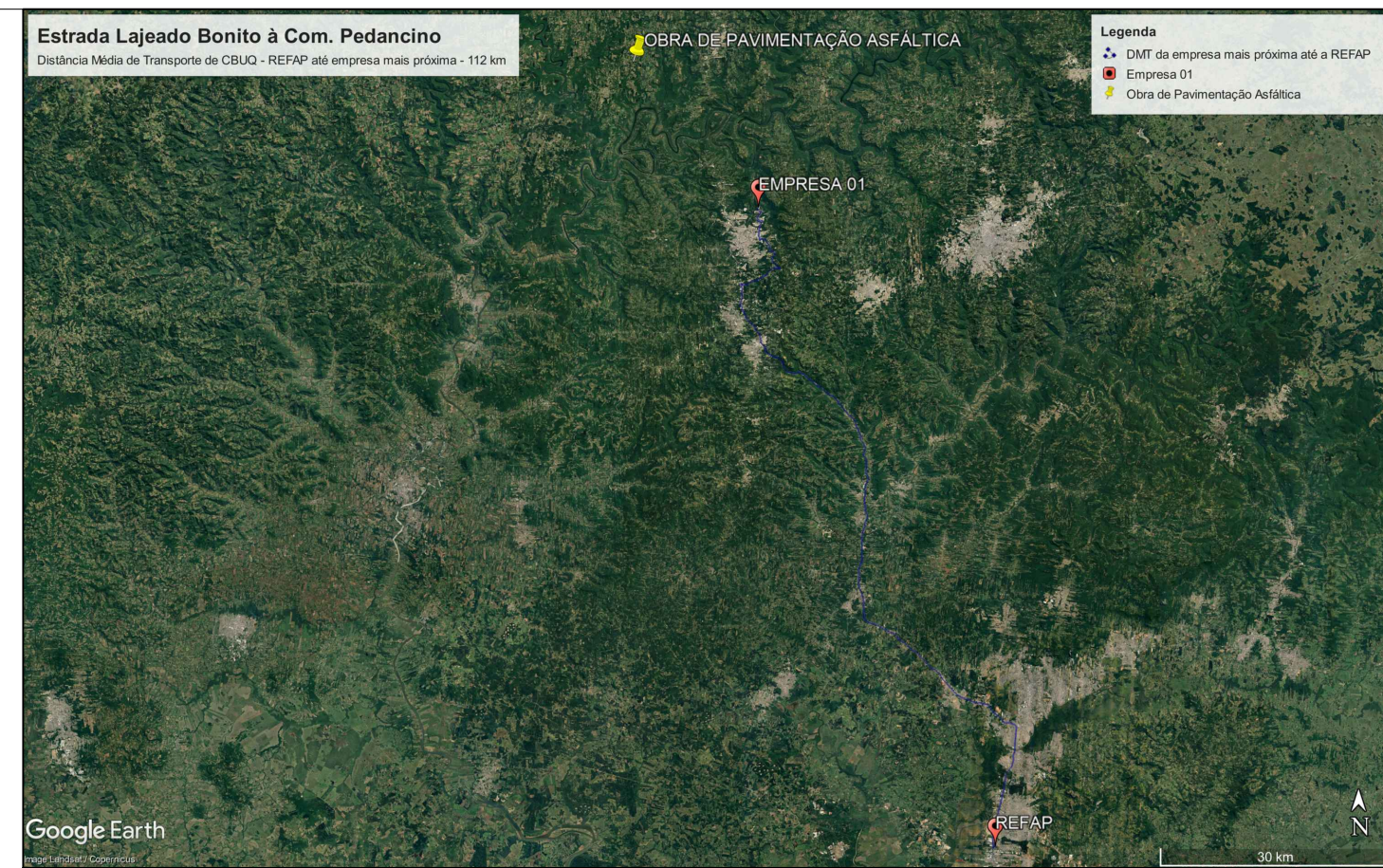
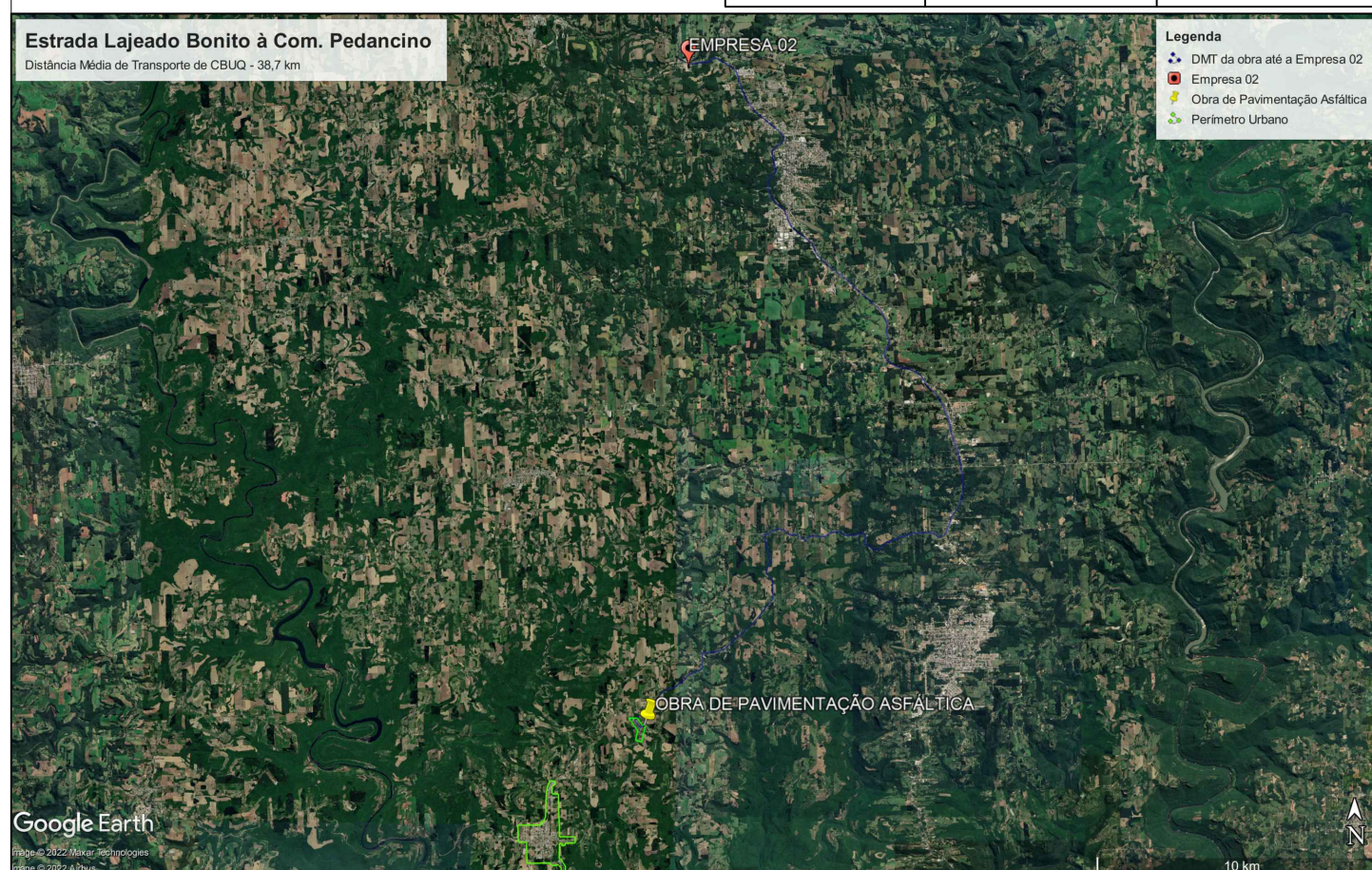




DISTÂNCIA DE TRANSPORTE DE CBUQ E BASE DA USINA 01 = 45,3 km	COORDENADAS		
	OBRA	LAT 28°57'33.31"S	LONG 51°39'37.89"O
	EMPRESA 01	LAT 29°7'41.24"S	LONG 51°29'40.70"O



DISTÂNCIA DE TRANSPORTE DE CBUQ DA REFAP ATÉ A USINA MAIS PRÓXIMA = 112 km	COORDENADAS		
	REFAP	LAT 29°52'11.45"S	LONG 51°10'39.67"O
	EMPRESA 01	LAT 29°7'41.24"S	LONG 51°29'40.70"O



DISTÂNCIA DE TRANSPORTE DE CBUQ E BASE DA USINA 02 = 38,70 km	COORDENADAS		
	OBRA	LAT 28°57'33.31"S	LONG 51°39'37.89"O
	EMPRESA 02	LAT 28°45'19.15"S	LONG 51°38'41.05"O

Conforme o princípio de economicidade será adotado no projeto DMT 38,70 km para o transporte de CBUQ. Informações retiradas do software Google Earth.

Pavimentação asfáltica - Lajeado Bonito a Com. N^a Sra do Pedancino - Trecho km 0+00 ao 0+155

Proprietário:

Prefeitura Municipal de Cotiporã CNPJ: 90.898.487/0001-64

Responsável Técnico:

ENG. CRISTIANO FUGALI | CREA/RS 236549



DATA
dezembro/2022

DESENHO
JORDANA

ESCALA
INDICADA

MAPA DE DISTÂNCIA MÉDIA DE TRANSPORTE DE CBUQ

PRANCHA

02