

Forma do pavimento Nivel 0,00 (Nível 0)  
escala 1:50

Lajes								
Nome	Tipo	Dados			Sobrecarga (kgf/m²)			
		Altura (cm)	Elevação (cm)	Nível (cm)	Peso próprio (kgf/m²)	Adicional	Acidental	Localizada
L1	Maciça	15	0	0	375	100	100	sim

Características dos materiais	
fck (kgf/cm²)	Ecs (kgf/cm²)
300	268384

RELAÇÃO DO AÇO

Negativos

Positivos

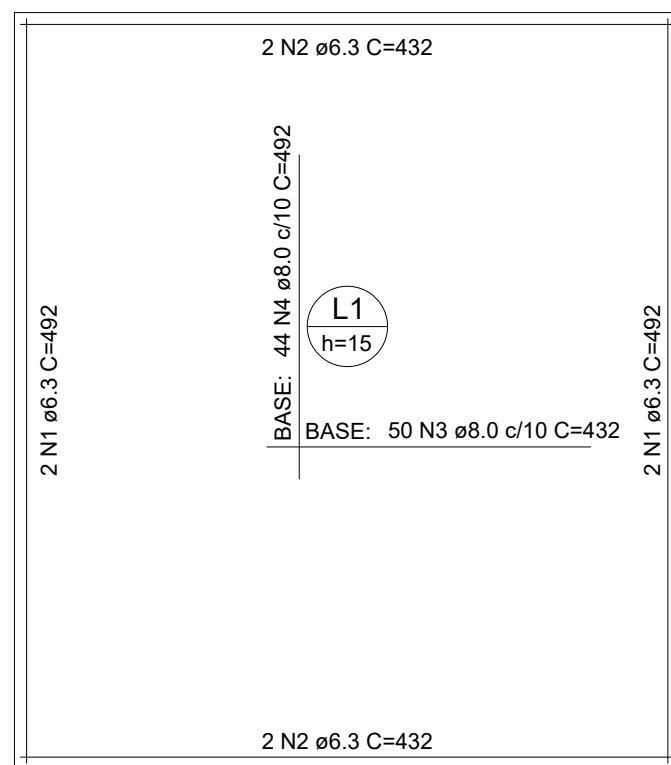
AÇO	N	DIAM (mm)	QUANT	C.UNIT (cm)	C.TOTAL (cm)
CA50	1	6.3	4	492	1968
	2	6.3	4	432	1728
	3	8.0	100	432	43200
	4	8.0	88	492	43296

RESUMO DO AÇO

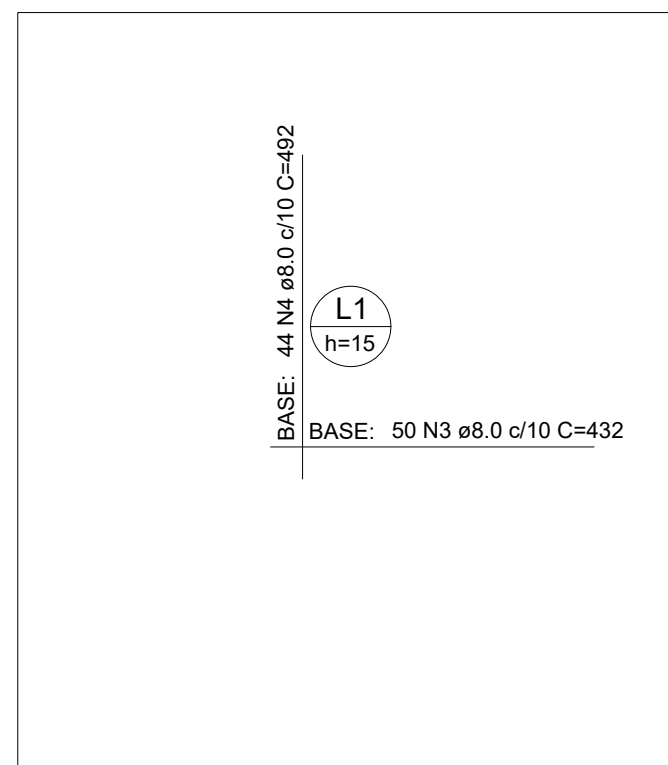
AÇO	DIAM (mm)	C.TOTAL (m)	PESO + 10% (kg)
CA50	6.3	37	9.9
	8.0	865	375.4
PESO TOTAL (kg)			
CA50		385.4	

Volume de concreto (C-30) = 3.30 m³

Área de forma = 2.82 m²



Armação inferior do radier do pavimento Nivel 0,00  
escala 1:50



Armação superior do radier do pavimento Nivel 0,00  
escala 1:50

Rev.	Descrição	Responsável	Data



Prefeitura Municipal de Cotiporã

OBRA

Ginásio Edyr Carlos Felini

ENDEREÇO

Cotiporã

PRANCHA

DETALHAMENTO RADIER P/ RESERVATÓRIO

RESPONSÁVEL TÉCNICO

José R. G. Broetto RS247200

Éverton R. Ayres RS161042

CLIENTE

Prefeitura Municipal de Cotiporã

ESCALA

ind.

FOLHA

F07-00

DESENHO

UNIDADE  
m

DATA

8-abr-26

Veranópolis - RS  
@BroettoEngenharia  
(54) 996743658