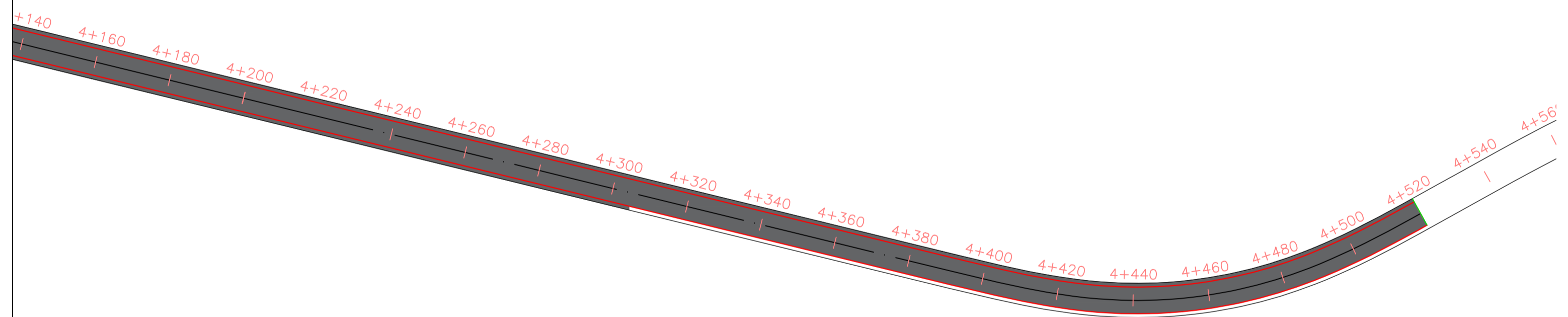
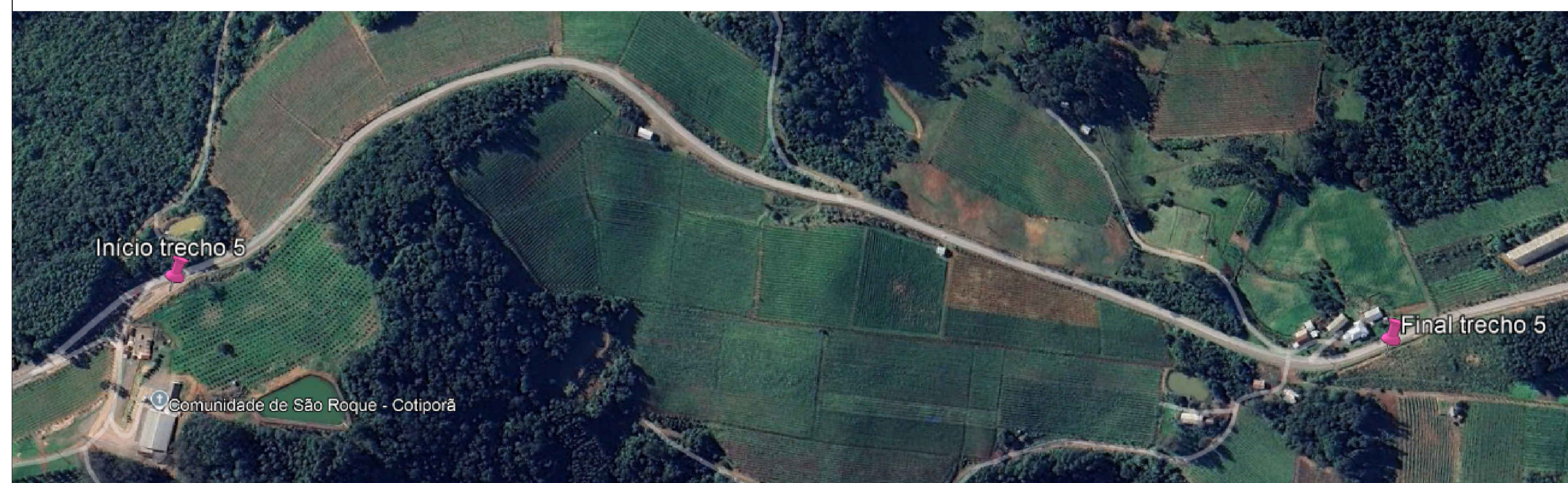


Pavimentação asfáltica Trecho 5 - 3+520 a 4+320
Escala 1/1000



Pavimentação asfáltica Trecho 5 - 4+320 a 4+520
Escala 1/1000

Trecho com diversas patologias, fazer o conserto e se houver necessidade, fazer o recapeamento do trecho.



Localização Trecho 5 - 3+320 a 4+520
Escala 1/1000

OBRA / LOCAL: Restabelecimento estrada Bento Gonçalves Município de Cotiporã	
PROPRIETÁRIO: Prefeitura Municipal de Cotiporã - CNPJ: 90.898.487/0001-64	
RESPONSÁVEL TÉCNICO: Jeferson Restelli Frizon - Engenheiro Civil - CREA/RS 254394	DATA: Dezembro/2025
	REVISOR: Mariana
ASSUNTO: Projeto de pavimentação Trecho 5 - Km 3+520 a 4+520	ESCALA: Indicada
	FRANCA: 13